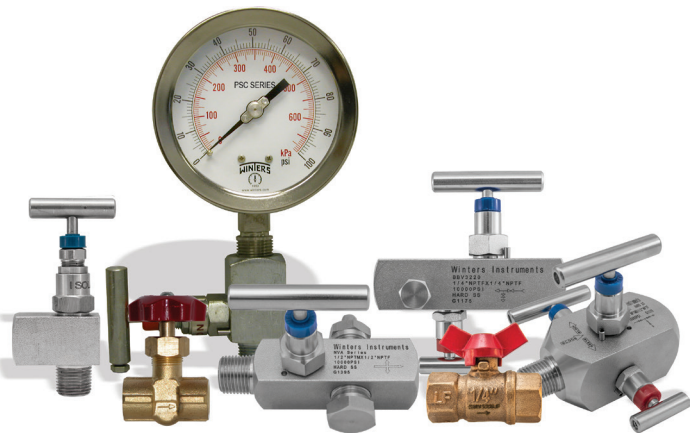


**WINTERS**



Since  
1953

*We're There.*



## Válvulas

## Más que Solo Manómetros y termómetros

Las válvulas Winters permiten aislar la instrumentación, facilitando un reemplazo rápido de la misma sin tener que detener el proceso. Las válvulas están disponibles en acero inoxidable y acero al carbono (NACE o NO-NACE) para aplicaciones de presión alta (hasta 10,000 psi) y de latón o latón libre de plomo para aplicaciones de presión baja (hasta 400 psi).

### Válvula de Aguja NVA (Cuerpo Recto, Asiento Duro)

El cuerpo de esta válvula está construido como una pieza única (sin soldaduras). Esta característica hace que la válvula sea fuerte y segura, mientras su manija de apertura lenta previene de un escape de presión repentino. Gracias a su asiento duro la válvula es más duradera a los efectos de los fluidos que circulan a altas velocidades y a los efectos de los medios corrosivos.



<b>Cuerpo</b>	Acero carbónico, acero carbónico NACE, acero inoxidable o acero inoxidable NACE
<b>Conexiones</b>	1/4", 3/8", 1/2", 3/4" o 1" NPT macho x NPT hembra o NPT hembra x NPT hembra
<b>Presión</b>	6,000 psi (41,368 kPa) o 10,000 psi (68,947 kPa)
<b>Aguja/ Punta de la Aguja</b>	Stainless steel or stainless steel NACE
<b>Empaquetadura</b>	Teflon®/ Grafito (Grafito para aplicaciones de altas temperaturas)
<b>Garantía</b>	1 año



### Válvula de Aguja NVA (Cuerpo Angular, Asiento Duro)

El cuerpo de esta válvula está construido como una única pieza (sin soldaduras). Esta característica hace que la válvula sea fuerte y segura, mientras su manija de apertura lenta previene de un escape de presión repentino. Gracias a su asiento duro la válvula es más duradera a los efectos de los fluidos que circulan a altas velocidades y a los efectos de los medios corrosivos.

<b>Cuerpo</b>	Acero inoxidable o acero inoxidable NACE
<b>Conexione</b>	1/4", 3/8", 1/2", 3/4" o 1" NPT macho x NPT hembra o NPT hembra x NPT hembra
<b>Presión</b>	6,000 psi (41,368 kPa) o 10,000 psi (68,947 kPa)
<b>Aguja/ Punta de la Aguja</b>	Acero inoxidable o acero inoxidable NACE
<b>Empaquetadur</b>	Teflon®/ Grafito (Grafito para aplicaciones de altas temperaturas)
<b>Garantía</b>	1 año



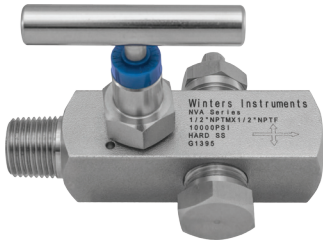
### Válvula de Aguja NVA (Cuerpo Recto, Asiento Blando)

El cuerpo de esta válvula está construido como una única pieza (sin soldaduras). Esta característica hace que la válvula sea fuerte y segura, mientras su manija de apertura lenta previene de un escape de presión repentino. Su asiento blando la sella herméticamente de los medios no corrosivos.

<b>Cuerpo</b>	Acero carbónico o acero inoxidable
<b>Conexiones</b>	1/4", 3/8", 1/2", 3/4" o 1" NPT macho x NPT hembra o NPT hembra x NPT macho
<b>Presión</b>	6,000 psi (41,368 kPa)
<b>Aguja/Punta de la Aguja</b>	Acero inoxidable
<b>Vástago O-ring</b>	FKM
<b>Garantía</b>	1 año

## Válvula de aguja NVA (Multipuerto)

El diseño multipuerto permite hasta 3 conexiones para instrumentos, reduciendo el número de conexiones en instalaciones de tuberías, lo que disminuye posibles fugas.



<b>Cuerpo</b>	Acero carbónico, acero inoxidable o acero inoxidable NACE
<b>Conexiones</b>	1/2" o 3/4" NPT macho x NPT hembra
<b>Presión</b>	6,000 psi (41,368 kPa) (asiento blando) o 10,000 psi (68,947 kPa) (asiento duro)
<b>Aguja/Punta de la Aguja</b>	Acero inoxidable o acero inoxidable NACE
<b>Vástago O-ring</b>	FKM
<b>Garantía</b>	1 año

## Válvula BBV Block & bleed con manija única

The block & bleed design allows media to be bled off without disturbing the permanent piping installation, allowing safe and easy removal or replacement of instruments.



<b>Cuerpo</b>	Acero carbónico o acero inoxidable
<b>Conexiones</b>	1/4" o 1/2" NPT macho x NPT hembra o NPT hembra x NPT hembra
<b>Presión</b>	6,000 psi (41,368 kPa) (asiento blando) o 10,000 psi (68,947 kPa) (asiento duro)
<b>Aguja/Punta de la Aguja</b>	Acero Inoxidable
<b>Vástago O-ring</b>	FKM
<b>Garantía</b>	1 año

## Válvula BBV Block & bleed con dos manijas

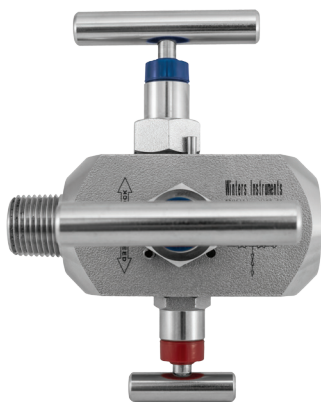
The two handle block & bleed valve allows controlled media bleed off without disturbing the permanent piping installation, allowing safe and easy removal or replacement of instruments.



<b>Cuerpo</b>	Acero carbónico, acero inoxidable o acero inoxidable NACE
<b>Conexiones</b>	1/4" o 1/2" NPT macho x NPT hembra o NPT hembra x NPT hembra
<b>Presión</b>	6,000 psi (41,368 kPa) (asiento blando) o 10,000 psi (68,947 kPa) (asiento duro)
<b>Aguja/ Punta de la Aguja</b>	Acero inoxidable o acero inoxidable NACE
<b>Vástago O-rings</b>	FKM
<b>Garantía</b>	1 año

## Válvula BBV con doble Block & Bleed

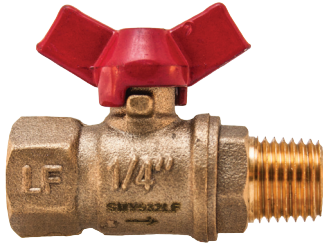
Esta válvula con doble Block & Bleed ofrece un buen cierre para aplicaciones críticas y el control de la descarga o drenaje, permitiendo que los instrumentos sean removidos sin afectar a la instalación fija de tuberías.



<b>Cuerpo</b>	Acero inoxidable o acero inoxidable NACE
<b>Conexiones</b>	1/4" o 1/2" NPT macho x NPT hembra o NPT hembra x NPT hembra
<b>Presión</b>	10,000 psi (68,947 kPa)
<b>Aguja/ Punta de la Aguja</b>	Acero inoxidable o acero inoxidable NACE
<b>Vástago O-rings</b>	FKM
<b>Garantía</b>	1 año

## Mini Válvula de Bola SMV/ Mini Válvula de Bola Libre de Plomo SMV-LF

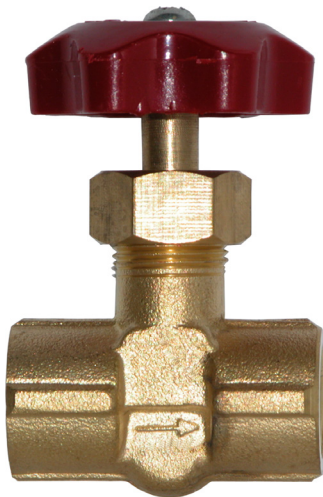
Es una válvula de aislamiento económica para manómetros y transmisores de presión. La válvula de bola controla el flujo en cualquier aplicación para medios no-corrosivos donde es instalada. También está disponible en la versión libre de plomo para su uso en agua potable.



<b>Cuerpo</b>	#59-1 Latón soldado o latón soldado libre de plomo
<b>Conexiones</b>	1/4" NPT macho x NPT hembra o NPT hembra x NPT hembraF
<b>Presión</b>	400 psi (2,758 kPa)
<b>Junta</b>	Teflon®
<b>Bola</b>	Acero Inoxidable
<b>Garantía</b>	1 año

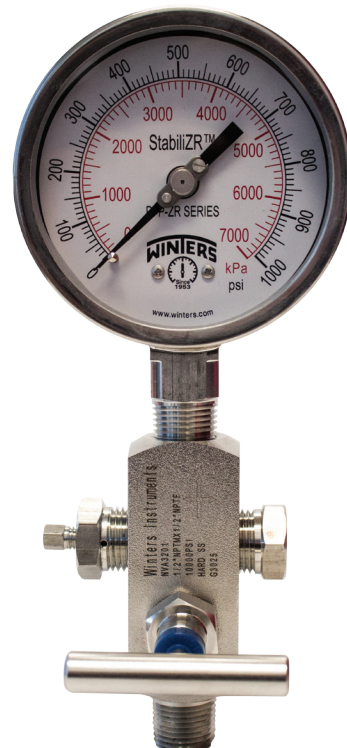
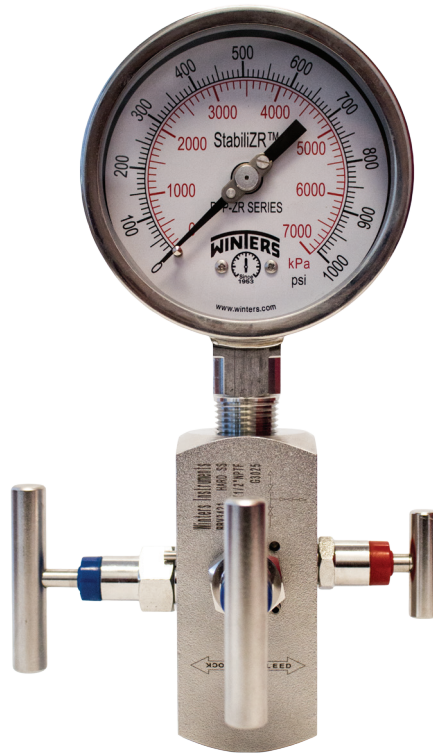
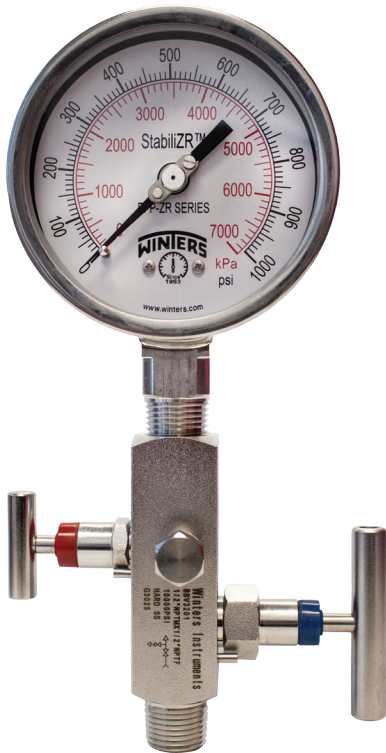
## Válvula de Aguja SNV/Válvula de Agua Libre de Plomo SNV-LF

Es una válvula de aislamiento económica para manómetros y transmisores de presión. La válvula de bola provee control del flujo en cualquier aplicación para medios no-corrosivos donde es instalada. También está disponible en la versión libre de plomo para su uso en agua potable.



<b>Cuerpo</b>	#59-1 Latón soldado o latón soldado libre de plomo
<b>Conexiones</b>	1/4" NPTF x NPTF
<b>Presión</b>	400 psi (2,758 kPa)
<b>O-ring</b>	Goma
<b>Eje</b>	#59-1 Latón soldado o latón soldado libre de plomo
<b>Garantía</b>	1 año





# WINTERS INSTRUMENTS

FABRICANTES DE INSTRUMENTACIÓN INDUSTRIAL



**Winters Instruments es fabricante global de instrumentación de presión y de temperatura de primera calidad, con distribuidores en más de 90 países. Contáctenos para conocer a su Gerente Regional más cercano.**

#### **Corporate - Canada**

Winters Instruments  
121 Rainside Road  
Toronto, Ontario  
M3A 1B2  
Tel: 416-444-2345  
1-800-WINTERS  
Fax: 416-444-8979  
sales@winters.com

#### **Canada - Calgary**

Winters Instruments  
3125-16 Street NE  
Calgary, Alberta  
T2E 7K8  
Tel: 403-723-6645  
1-800-WINTERS  
Fax: 403-723-6647  
calgary@winters.com

#### **USA - Buffalo**

Winters Instruments  
600 Ensminger Road  
Buffalo, New York  
14150  
Tel: 716-874-8700  
1-800-WINTERS  
Fax: 716-874-8800  
usasales@winters.com

#### **USA - Houston**

Winters Instruments  
5400 W. Sam Houston Pkwy N.  
Houston, Texas  
77041  
Tel: 281-880-8607  
1-800-WINTERS  
Fax: 281-880-8614  
usasales@winters.com

#### **Asia - Shanghai**

Winters Instruments  
Shanghai WitHub Hi-Tech  
Business Center Suite 308  
No. 333 Hongqiao Road  
Shanghai 200030 China  
Tel: 86-21-6104-2610  
Fax: 86-21-6104-2615  
asiasales@winters.com  
www.wintersasia.com

#### **Asia - Beijing**

Winters Instruments  
Rm. 1403, No. 36  
Longbao Building, Maizidian Street  
Chaoyang District  
Beijing 100125 China  
Tel: 86-10-8773-1315  
Fax: 86-10-8773-1315  
asiasales@winters.com  
www.wintersasia.com

#### **Latin America**

Winters Instruments  
Albarellos 1916 1° Piso E1  
B1640BIN, Martinez  
Buenos Aires, Argentina  
Tel: 54-11-4733-3003  
Fax: 54-11-4733-0572  
latinsales@winters.com  
www.winters.com.ar

#### **Middle East - North Africa**

Winters Instruments  
Dubai Airport Free Zone  
6WBB G50  
Dubai, United Arab Emirates  
Tel: 971-4295-9177  
Fax: 971-4295-9177  
menasales@winters.com



Distribuido por: